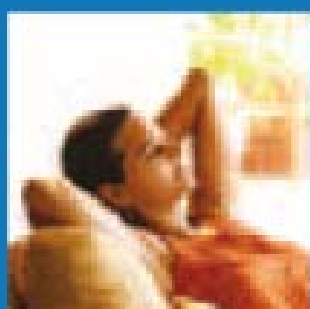
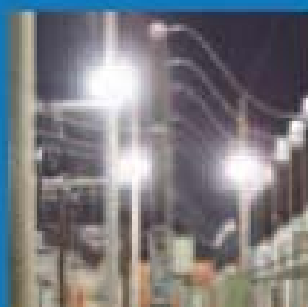
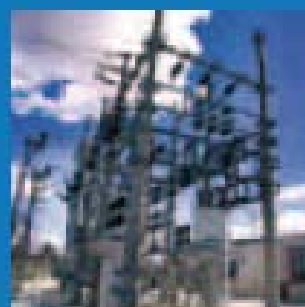
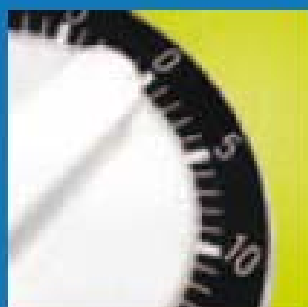


Administración Nacional de Usinas y  
Trasmisiones Eléctricas

# Cifras 2009



La energía de todos. Cuidala.

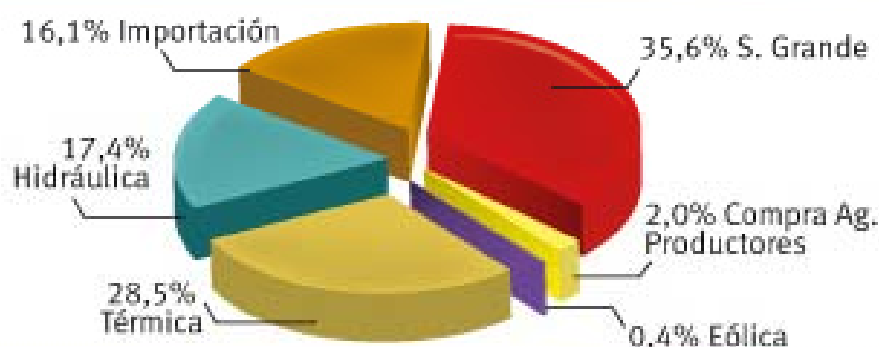
## I) SISTEMA DE GENERACIÓN

### 1. ENERGÍA GENERADA E INTERCAMBIADA (GWh)

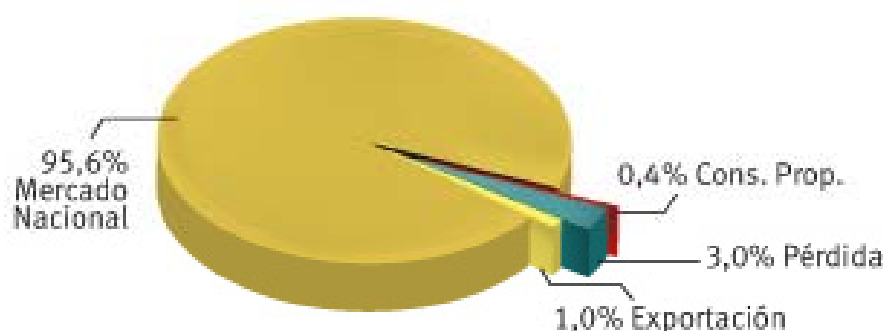
|                                    | 2004         | 2007         | 2008         | 2009         |
|------------------------------------|--------------|--------------|--------------|--------------|
| <b>PRODUCCIÓN</b>                  |              |              |              |              |
| Hidráulica                         | 1.912        | 3.165        | 1.257        | 1.585        |
| Térmica                            | 1.072        | 1.158        | 3.299        | 2.583        |
| Eólica                             | 0            | 0            | 3            | 32           |
| Diésel (autónoma e interconectada) | 5            | 6            | 9            | 8            |
| <b>COMPRA</b>                      |              |              |              |              |
| A Salto Grande                     | 2.764        | 4.350        | 3.139        | 3.233        |
| A Argentina                        | 1.934        | 574          | 834          | 963          |
| A Brasil                           | 413          | 215          | 129          | 505          |
| A Agentes Productores              | 0            | 23           | 137          | 179          |
| <b>TOTAL</b>                       | <b>8.100</b> | <b>9.491</b> | <b>8.807</b> | <b>9.088</b> |
| <b>DESTINO</b>                     |              |              |              |              |
| Brasil                             | 0            | 34           | 14           | 15           |
| Argentina                          | 0            | 576          | 8            | 78           |
| Uruguay                            | 8.100        | 8.881        | 8.785        | 8.995        |
| <b>TOTAL</b>                       | <b>8.100</b> | <b>9.491</b> | <b>8.807</b> | <b>9.088</b> |

En el 2008 se agrega energía generada por Grupos Diésel Interconectados. En el 2004 la venta a Brasil fue de 108 MWh y a Argentina de 66 MWh. A partir de 2005 la producción en Hidráulica y Térmica se mide en bornes de transformador de máquina a diferencia de años anteriores que se midió en bornes de alternador.

### FUENTES DE GENERACIÓN



### USOS DE LA ENERGÍA



Nota: No incluye Diésel autónomo e interconectados.

## 2. POTENCIA INSTALADA (MW) (corresponde a la potencia puesta a disposición)

|  | 2004         | 2007         | 2008         | 2009         |
|--|--------------|--------------|--------------|--------------|
| <b>CENTRALES HIDRÁULICAS</b>                       |              |              |              |              |
| Terra  | 152          | 152          | 152          | 152          |
| Baygorria  | 108          | 108          | 108          | 108          |
| Constitución                                       | 333          | 333          | 333          | 333          |
| <b>UNIDADES TÉRMICAS VAPOR</b>                     |              |              |              |              |
| 3ª y 4ª  | 50           | 50           | 50           | 50           |
| 5ª   | 80           | 80           | 80           | 80           |
| 6ª   | 125          | 125          | 125          | 125          |
| <b>TURBINAS DE GAS</b>                             |              |              |              |              |
| AA   | 20           | 20           | 20           | 20           |
| CTR  | 212          | 212          | 212          | 212          |
| PUNTA DEL TIGRE                                    | 0            | 200          | 300          | 300          |
| <b>MOTORES RECIPROCANTES</b>                       |              |              |              |              |
|  | 0            | 0            | 0            | 80           |
| <b>PARQUE EÓLICO</b>                               |              |              |              |              |
|  | 0            | 0            | 10           | 10           |
| <b>GRUPOS DIÉSEL (Autónomos e interconectados)</b> |              |              |              |              |
|  | 5            | 6            | 6            | 6            |
| <b>TOTAL PARQUE GENERADOR UTE</b>                  | <b>1.085</b> | <b>1.286</b> | <b>1.396</b> | <b>1.476</b> |
| <b>CARGA MÁXIMA ANUAL</b>                          | <b>1.449</b> | <b>1.654</b> | <b>1.481</b> | <b>1.684</b> |

Notas: En los Grupos Diésel Autónomos e Interconectados se toma la potencia efectiva.  
En 2007 y 2008 se agrega potencia efectiva de Grupo Diésel Rivera.

## 3. CONSUMOS DE COMBUSTIBLES EN GRUPOS TÉRMICOS (incluye consumos para exportación)

|                                 | 2004    | 2007    | 2008    | 2009    |
|---------------------------------|---------|---------|---------|---------|
| Fuel oil (t)                    | 205.385 | 179.592 | 326.670 | 231.544 |
| Fuel oil Motores (t)            | 0       | 0       | 0       | 191     |
| Gas oil (m <sup>3</sup> a 15°C) | 95.085  | 160.037 | 624.112 | 551.272 |

## II) SISTEMA DE TRASMISIÓN

### 1. EXTENSIÓN DE LA RED (km de líneas y cables)

| EN SERVICIO         | 2004  | 2007  | 2008  | 2009  |
|---------------------|-------|-------|-------|-------|
| Circuitos de 60 kV  | 97    | 97    | 97    | 97    |
| Circuitos de 110 kV | 144   | 0     | 0     | 0     |
| Circuitos de 150 kV | 3.350 | 3.549 | 3.556 | 3.556 |
| Circuitos de 230 kV | 11    | 11    | 11    | 11    |
| Circuitos de 500 kV | 771   | 771   | 771   | 771   |

## 2. CANTIDAD DE SUBESTACIONES (clasificadas por su tensión más elevada)

|           | 2004 | 2007 | 2008 | 2009 |
|-----------|------|------|------|------|
| De 60 kV  | 1    | 1    | 1    | 1    |
| De 110 kV | 2    | 0    | 0    | 0    |
| De 150 kV | 45   | 49   | 49   | 49   |
| De 230 kV | 1    | 1    | 1    | 1    |
| De 500 kV | 6    | 6    | 6    | 6    |

## 3. POTENCIA INSTALADA EN TRANSFORMADORES (MVA) (clasificadas por su tensión más elevada)

|  | 2004  | 2007  | 2008  | 2009  |
|--|-------|-------|-------|-------|
| <b>a) en SERVICIO en líneas de transmisión</b>                         |       |       |       |       |
| De 60 kV   | 30    | 30    | 30    | 30    |
| De 110 kV  | 30    | 0     | 0     | 0     |
| De 150 kV  | 2.761 | 2.875 | 2.900 | 3.177 |
| De 500 kV  | 1.800 | 1.800 | 1.800 | 1.800 |
| <b>b) en SERVICIO a la salida de máquinas generadoras (elevadores)</b> |       |       |       |       |
| De 30 kV   | 166   | 166   | 166   | 166   |
| De 150 kV  | 812   | 1.020 | 1.124 | 1.224 |
| De 500 kV  | 333   | 333   | 333   | 333   |

## 4. POTENCIA SUBESTACIONES CONVERSoras DE FRECUENCIA (MW)

|   | 2004 | 2007 | 2008 | 2009 |
|---|------|------|------|------|
| Interconexión con Brasil - Convertora Rivera<br>- Tensión 150/230 kV, frecuencia 50/60 Hz | 70   | 70   | 70   | 70   |

## III) SISTEMA DE DISTRIBUCIÓN

### 1. EXTENSIÓN DE LA RED (km. de líneas y cables)

|               | 2004   | 2007   | 2008   | 2009  |          |        |
|---------------|--------|--------|--------|-------|----------|--------|
| Redes de:     |        |        |        | Mvdeo | Interior | Total  |
| 60 kV y 30 kV | 3.910  | 3.982  | 4.100  | 540   | 3.605    | 4.145  |
| 15 kV y 6 kV  | 37.602 | 41.334 | 42.441 | 2.144 | 41.412   | 43.556 |
| 230 V, 400 V  | 22.916 | 24.736 | 24.935 | 6.676 | 18.532   | 25.208 |

### 2. POTENCIA INSTALADA EN TRANSFORMADORES (MVA)

|                     | 2004  | 2007  | 2008  | 2009  |          |       |
|---------------------|-------|-------|-------|-------|----------|-------|
|                     |       |       |       | Mvdeo | Interior | Total |
| Estaciones MT/MT    | 2.788 | 2.915 | 2.978 | 1.460 | 1.558    | 3.018 |
| Subestaciones MT/BT | 4.300 | 4.502 | 4.617 | 2.288 | 2.417    | 4.705 |

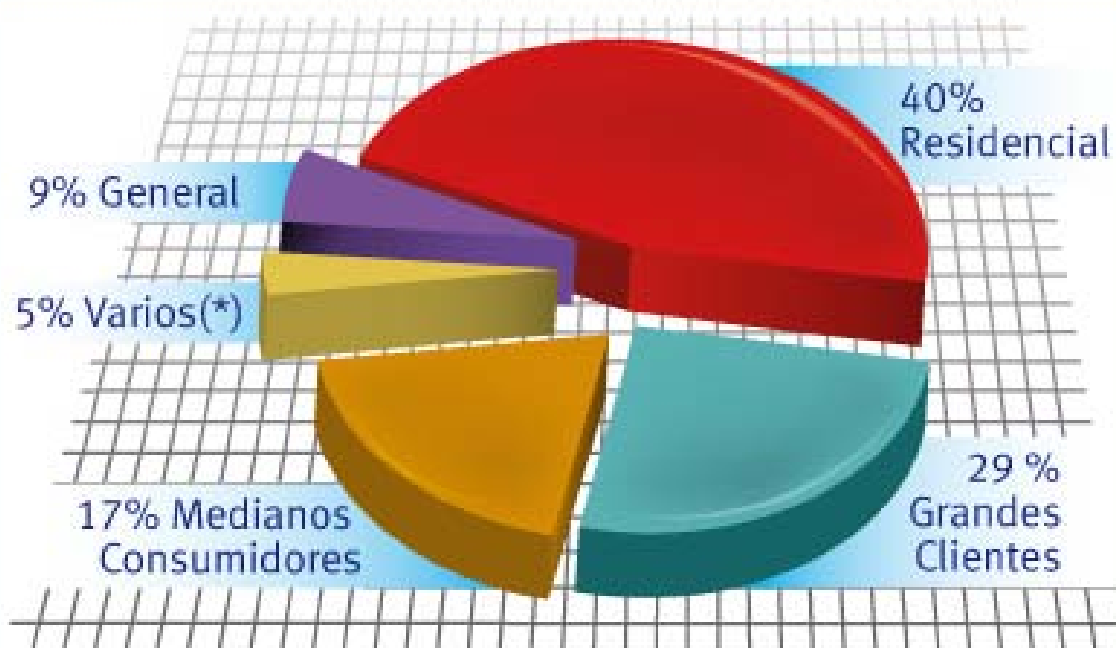
### 3. CANTIDAD DE ESTACIONES Y SUBESTACIONES

|                      | 2004   | 2007   | 2008   | 2009  |          |        |
|----------------------|--------|--------|--------|-------|----------|--------|
|                      |        |        |        | Mvdeo | Interior | Total  |
| Estaciones MT/MT (*) | 276    | 277    | 279    | 58    | 221      | 279    |
| Subestaciones MT/BT  | 36.283 | 40.126 | 41.439 | 4.264 | 38.551   | 42.815 |

(\*) En virtud del proyecto de certificación ISO para Distribución se cambió el criterio para la representación de estaciones que cuentan con más de una tensión secundaria considerándolas como solamente una.

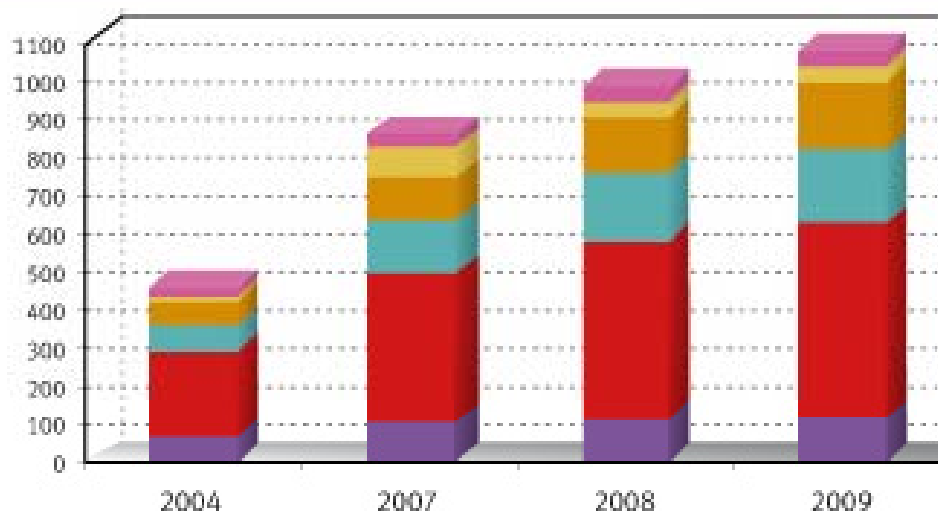
## IV) DATOS COMERCIALES

### 1. PARTICIPACIÓN EN EL CONSUMO INTERNO, POR CATEGORÍAS (en unidades físicas)



(\*) Incluye: Autoconsumos, Alumbrado Público y Otras con modulación horaria.  
 NOTA: Categoría Residencial incluye tarifa simple y doble horario.  
 Grandes Clientes incluye Grandes Consumidores y Clientes del mercado no regulado.

### 2. EVOLUCIÓN DE CONSUMOS PRINCIPALES (GWh) Mercado regulado



### 3. CANTIDAD DE SERVICIOS ACTIVOS

| CATEGORÍA TARIFARIA          | 2004             | 2007             | 2008             | 2009 (*)         |
|------------------------------|------------------|------------------|------------------|------------------|
| General                      | 93.520           | 96.154           | 96.841           | 98.522           |
| Residencial                  | 1.086.775        | 1.109.510        | 1.123.234        | 1.133.678        |
| Grandes Consumidores         | 391              | 425              | 426              | 431              |
| Medianos Consumidores        | 7.841            | 9.334            | 11.196           | 11.551           |
| Doble Horario General        | 1.369            | 1.221            | 1.183            | 1.196            |
| Doble Horario Residencial    | 13.229           | 18.822           | 20.765           | 27.314           |
| Alumbrado Público            | 7.921            | 9.227            | 9.603            | 10.046           |
| Zafra Estival <sup>(1)</sup> | 180              | 237              | 282              | 324              |
| <b>TOTAL</b>                 | <b>1.211.226</b> | <b>1.244.930</b> | <b>1.263.530</b> | <b>1.283.062</b> |

(\*) Datos sujetos a eventuales modificaciones.

(1) A partir de febrero 2006 se unifican las tarifas ZMC y ZGC en una nueva Tarifa de Zafra Estival.

### 4. VENTA DE ENERGÍA ANUAL (miles de dólares)

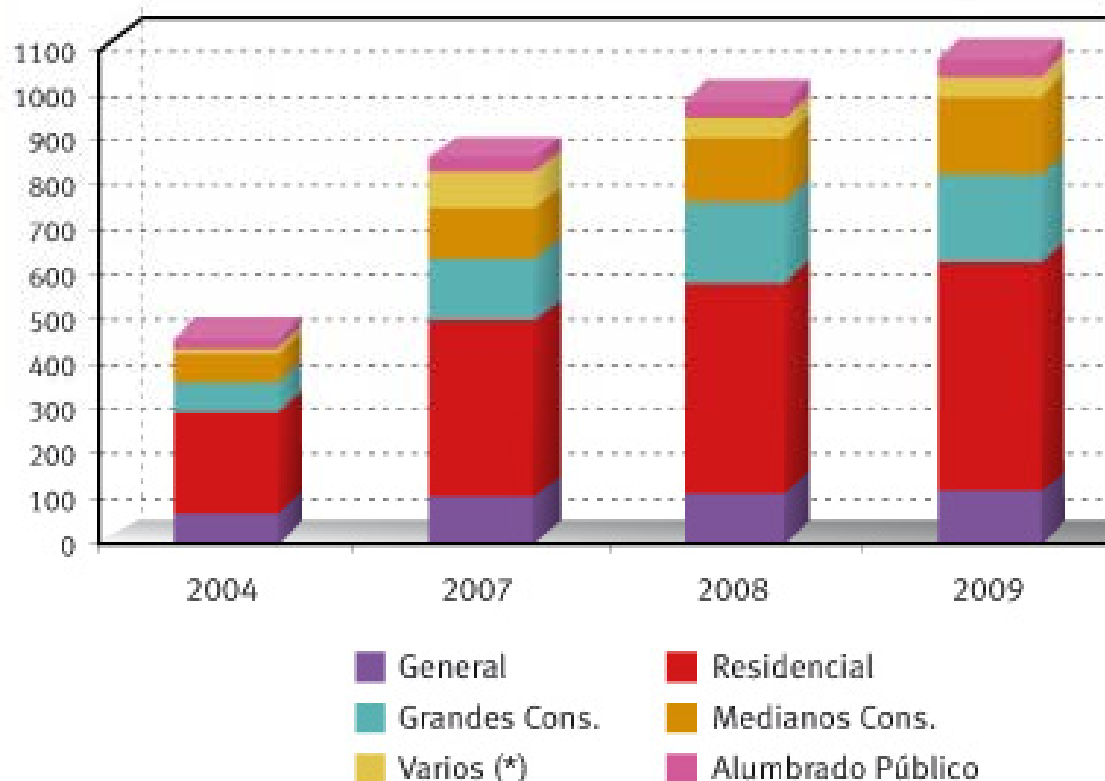
| CATEGORÍA TARIFARIA          | 2004           | 2007           | 2008           | 2009 (*)         |
|------------------------------|----------------|----------------|----------------|------------------|
| General                      | 69.439         | 109.287        | 115.395        | 121.511          |
| Residencial                  | 227.331        | 392.742        | 467.824        | 511.886          |
| Grandes Consumidores         | 67.788         | 138.435        | 179.216        | 193.910          |
| Medianos Consumidores        | 59.028         | 110.214        | 146.075        | 171.254          |
| Doble Horario General        | 2.584          | 3.540          | 3.960          | 4.082            |
| Doble Horario Residencial    | 9.293          | 22.228         | 26.879         | 32.722           |
| Alumbrado Público            | 18.705         | 29.702         | 36.396         | 39.925           |
| Zafra Estival <sup>(1)</sup> | 2.331          | 3.914          | 6.383          | 5.959            |
| Ventas al Exterior           | 20             | 50.387         | 4.422          | 908              |
| <b>TOTAL (**)</b>            | <b>456.519</b> | <b>860.449</b> | <b>986.550</b> | <b>1.082.157</b> |

(\*) Datos sujetos a eventuales modificaciones.

(\*\*) Venta total al mercado interno (regulado y no regulado), miles de US\$ 1.082.564 (2009) y 985.130 (2008).

(1) A partir de febrero 2006 se unifican las tarifas ZMC y ZGC en una nueva Tarifa de Zafra Estival.

## VENTA DE ENERGÍA ANUAL (en millones de dólares)



(\*) Incluye: Tarifas Doble Horario (Res. y Gen.), Zafra Estival y Exportación.

NOTA: Los importes se obtienen convirtiendo los pesos de venta de energía de cada mes, al tipo de cambio promedio mensual interbancario vendedor correspondiente.

## 5. ENERGÍA VENDIDA AL MERCADO INTERNO (GWh)

| CATEGORÍA TARIFARIA                                     | 2004         | 2007         | 2008         | 2009 (*)     |
|---|--------------|--------------|--------------|--------------|
| General   | 661          | 726          | 661          | 660          |
| Residencial   | 2.479        | 2.700        | 2.645        | 2.728        |
| Grandes Consumidores                                    | 1.801        | 2.059        | 2.116        | 2.113        |
| Medianos Consumidores                                   | 861          | 1.034        | 1.116        | 1.205        |
| Doble Horario General                                   | 29           | 25           | 23           | 22           |
| Doble Horario Residencial                               | 145          | 216          | 206          | 231          |
| Alumbrado Público                                       | 223          | 222          | 222          | 230          |
| Zafra Estival (1)                                       | 44           | 39           | 62           | 46           |
| Autoconsumos y consumo de poblaciones de C. Hidroeléct. | 62           | 54           | 63           | 67           |
| <b>TOTAL (**)</b>                                       | <b>6.305</b> | <b>7.075</b> | <b>7.114</b> | <b>7.302</b> |

(\*) Datos sujetos a eventuales modificaciones.

(\*\*) Total energía vendida al mercado interno (regulado y no regulado), GWh 7.244 (2009) y 7.071 (2008).

(1) A partir de febrero 2006 se unifican las tarifas ZMC y ZGC en una nueva Tarifa de Zafra Estival.

## 6. PRECIO MEDIO DE VENTA EN EL MERCADO INTERNO (centavos de dólar por kWh) (\*\*)

| CATEGORÍA TARIFARIA                  | 2004          | 2007          | 2008          | 2009 (*)      |
|--------------------------------------|---------------|---------------|---------------|---------------|
| General                              | 10,51         | 15,05         | 17,46         | 18,41         |
| Residencial                          | 9,17          | 14,54         | 17,69         | 18,76         |
| Grandes Consumidores                 | 3,76          | 6,72          | 8,47          | 9,18          |
| Medianos Consumidores                | 6,85          | 10,66         | 13,09         | 14,21         |
| Doble Horario General                | 8,79          | 14,24         | 17,45         | 18,97         |
| Doble Horario Residencial            | 6,39          | 10,31         | 13,04         | 14,16         |
| Alumbrado Público                    | 8,39          | 13,39         | 16,42         | 17,34         |
| Zafra Estival (1)                    | 5,27          | 9,92          | 10,36         | 12,86         |
| <b>Precio Prom. Ponderado</b>        | <b>7,31</b>   | <b>11,54</b>  | <b>13,93</b>  | <b>14,94</b>  |
| <i>Tipo de cambio promedio anual</i> | <i>28,701</i> | <i>23,464</i> | <i>20,935</i> | <i>22,528</i> |

(\*) Datos sujetos a eventuales modificaciones.

(\*\*) Incluye energía, cargo fijo y potencia, sin impuestos.

(1) A partir de febrero 2006 se unifican las tarifas ZMC y ZGC en una nueva Tarifa de Zafra Estival.

## V) DATOS ECONÓMICOS FINANCIEROS

### 1. BALANCE RESUMIDO (ajustado por inflación-millones de US\$)

|                                  | 2004         | 2007         | 2008         | 2009         |
|----------------------------------|--------------|--------------|--------------|--------------|
| Bienes en servicio               | 2.117        | 3.098        | 2.839        | 3.684        |
| Obras en ejecución               | 103          | 184          | 216          | 426          |
| Total Inmovilizado               | 2.220        | 3.282        | 3.055        | 4.110        |
| Inventario                       | 55           | 59           | 57           | 72           |
| Créditos no corrientes           | 140          | 233          | 360          | 413          |
| <b>TOTAL ACTIVO NO CORRIENTE</b> | <b>2.415</b> | <b>3.574</b> | <b>3.472</b> | <b>4.595</b> |
| <b>TOTAL ACTIVO CORRIENTE</b>    | <b>251</b>   | <b>423</b>   | <b>294</b>   | <b>532</b>   |
| <b>TOTAL DE ACTIVO</b>           | <b>2.666</b> | <b>3.997</b> | <b>3.766</b> | <b>5.127</b> |
| <b>PATRIMONIO</b>                | <b>2.190</b> | <b>3.419</b> | <b>2.940</b> | <b>3.975</b> |
| <b>PASIVO NO CORRIENTE</b>       | <b>179</b>   | <b>211</b>   | <b>335</b>   | <b>439</b>   |
| <b>PASIVO CORRIENTE</b>          | <b>297</b>   | <b>367</b>   | <b>491</b>   | <b>713</b>   |
| <b>TOTAL PASIVO Y PATRIMONIO</b> | <b>2.666</b> | <b>3.997</b> | <b>3.766</b> | <b>5.127</b> |
| T/C                              | 26,380       | 21,500       | 24,362       | 19,637       |



## VI) INFORMACIÓN DE PERSONAL

### 1. DISTRIBUCIÓN POR ÁREA

|                                      | 2004         | 2007         | 2008         | 2009         |
|--------------------------------------|--------------|--------------|--------------|--------------|
| Dirección y Administración General   | 100          | 97           | 102          | 111          |
| Secretaría General                   | 84           | 61           | 55           | 54           |
| Dirección Operativa                  |              |              | 86           | 88           |
| Generación                           | 487          | 505          | 484          | 488          |
| Trasmisión                           | 654          | 666          | 540          | 551          |
| Distribución y Comercial             | 3.744        | 3.593        |              |              |
| Distribución                         |              |              | 1.986        | 2.029        |
| Comercial                            |              |              | 1.509        | 1.578        |
| DNC y Planif. Explotación y Estudios |              |              | 61           | 63           |
| Recursos y Negocios Conexos          | 995          | 930          | 944          | 913          |
| Asesoría Técnico Jurídica            | 113          | 112          | 104          | 105          |
| Planificación y Secretaría Técnica   | 54           | 53           | 49           | 55           |
| Parque de Vacaciones                 | 169          | 152          | 133          | 126          |
| <b>TOTAL</b>                         | <b>6.400</b> | <b>6.169</b> | <b>6.053</b> | <b>6.161</b> |

En el 2008-2009 se agrega la Dirección Operativa que abarca las áreas: Generación, Trasmisión, Distribución y Comercial e incluye Telecomunicaciones. Se separa DNC y Planif. de la Explotación y Estudios de Trasmisión.

### 2. DISTRIBUCIÓN POR ESCALAFÓN

|  | 2004         | 2007         | 2008         | 2009         |
|--|--------------|--------------|--------------|--------------|
| Personal de Dirección                          | 267          | 261          | 261          | 254          |
| Profesionales Universitarios                   | 558          | 860          | 844          | 869          |
| Técnicos Especializados                        | 2.072        | 1.881        | 1.855        | 1.877        |
| Personal Administrativo                        | 1.175        | 1.013        | 939          | 971          |
| Personal de Oficio                             | 1.980        | 1.850        | 1.871        | 1.914        |
| Personal de Servicio                           | 348          | 304          | 283          | 276          |
| <b>TOTAL (*)</b>                               | <b>6.400</b> | <b>6.169</b> | <b>6.053</b> | <b>6.161</b> |
| (*) Cifras con Becarios excepto 2007-2008-2009 |              |              |              |              |
| Becarios                                       | <b>835</b>   | <b>6</b>     | <b>55</b>    | <b>69</b>    |

La información incluida en el presente documento  
corresponde al 31 de diciembre de cada año.

